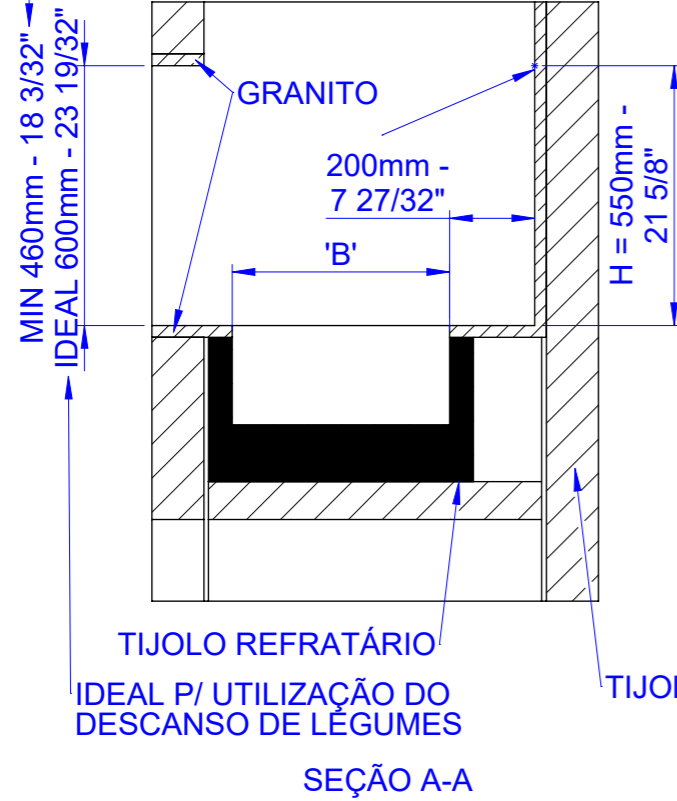
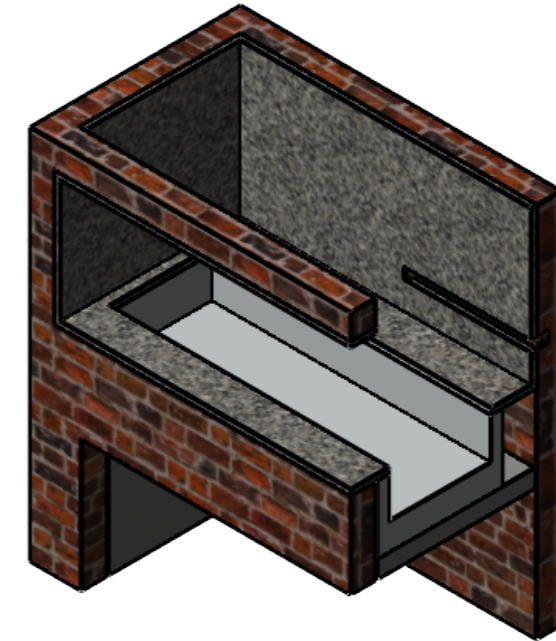
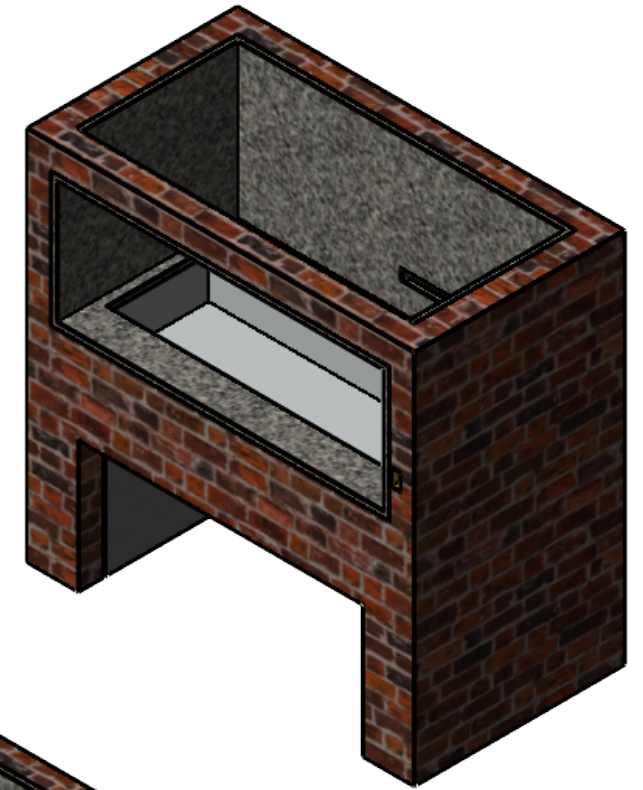
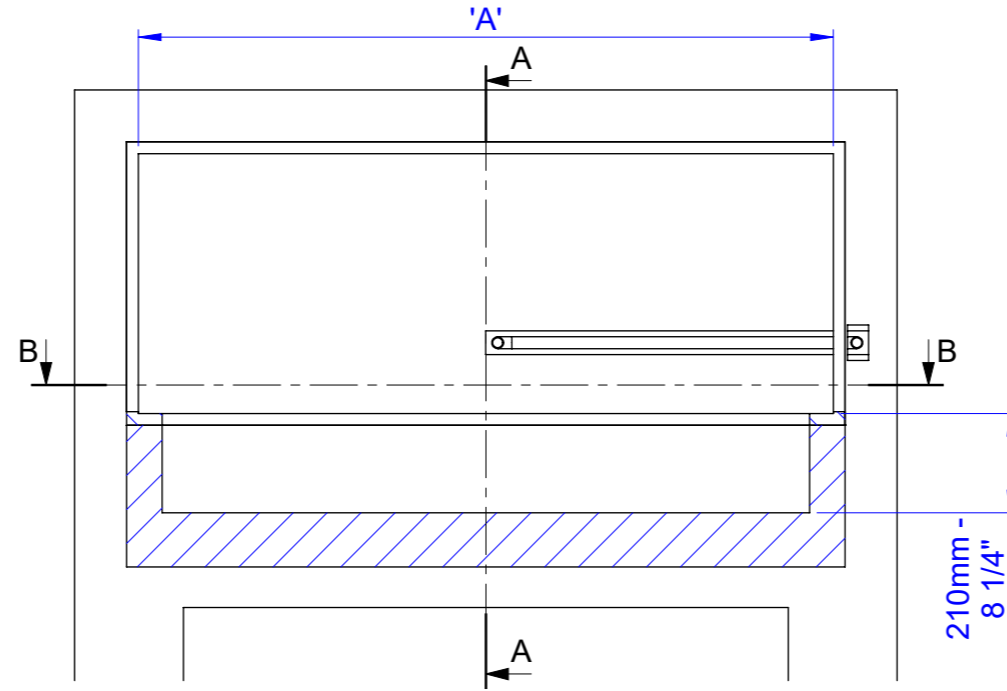


**VISTA LATERAL EM CORTE**

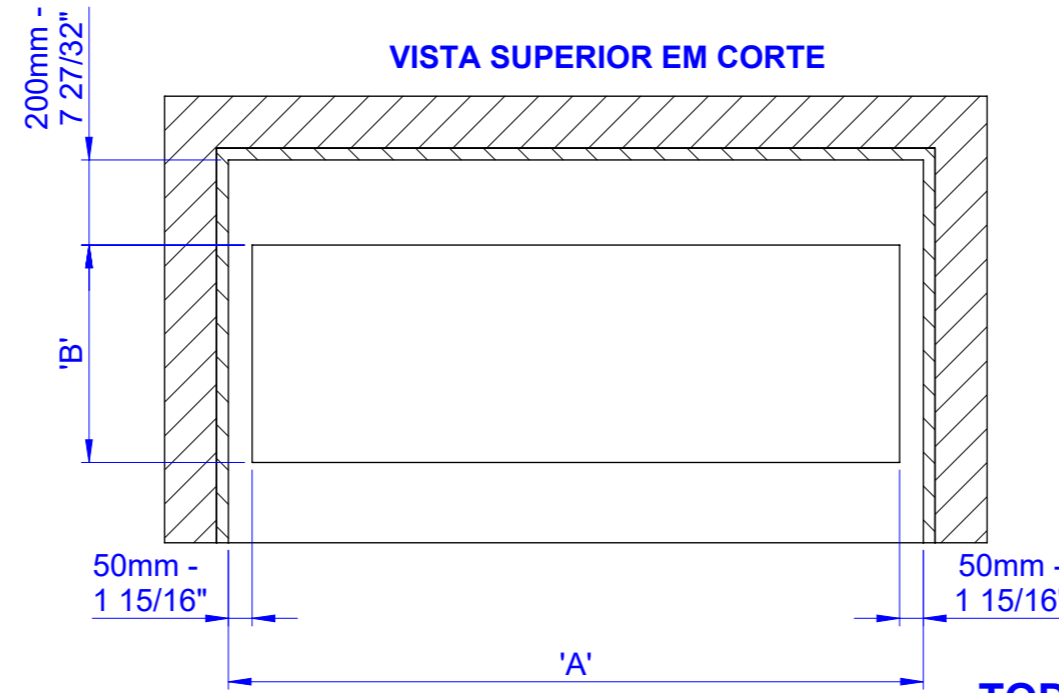
ALT. MÍN. P/UTILIZAÇÃO TOTAL DA GRELHA, IMPOSSIBILITA A UTILIZAÇÃO DO DESCANSO DE LEGUMES



**VISTA FRONTAL**



**VISTA SUPERIOR EM CORTE**



**SEÇÃO B-B**

**- TODAS DIMENSÕES EM MILÍMETROS E POLEGADAS**

TABELA MEDIDAS 'A'	
TRE	A
1270mm - 50"	1300mm - 51 5/32"
1370mm - 53 29/32"	1400mm - 55 3/32"
1470mm - 57 27/32"	1500mm - 59 1/32"
1570mm - 61 25/32"	1600mm - 62 31/32"
1670mm - 65 23/32"	1700mm - 66 29/32"
1770mm - 69 21/32"	1800mm - 70 27/32"
1870mm - 73 19/32"	1900mm - 74 25/32"
1970mm - 77 17/32"	2000mm - 78 23/32"
2070mm - 81 15/32"	2100mm - 82 21/32"
2170mm - 85 13/32"	2200mm - 86 19/32"

TABELA MEDIDA 'B'	
ESPETO/GRELHA	B
410mm - 16 1/8"	360mm - 14 5/32"
495mm - 19 15/32"	440mm - 17 5/16"
590mm - 23 7/32"	540mm - 21 1/4"

EXEMPLO: ROTATIVO 585mm - 23 1/32" +  
 BRASEIRO 400mm - 15 23/32" +  
 PARRILLA 585mm - 23 1/32" = 1570mm - 61 25/32",  
 MEDIDA A = 1600mm - 62 31/32"

 Projeto: Marcos Detalhado: Marcos Aprovado: Esc.: 1:16	Data: 16/10/2015 Data: 31/05/2024 Data:	Código: ALVENARIA I9 TRE 905 Descrição: ALVENARIA I9 TRE 905 Acab. Superficial:
	Código do Material: Material: Quantidade: 0 Peso(Kg): 1123.52 Peso Bruto(Kg):	A3 SolidWorks

\\srv-engenharia\Engenharia\Alvenarias\I9\