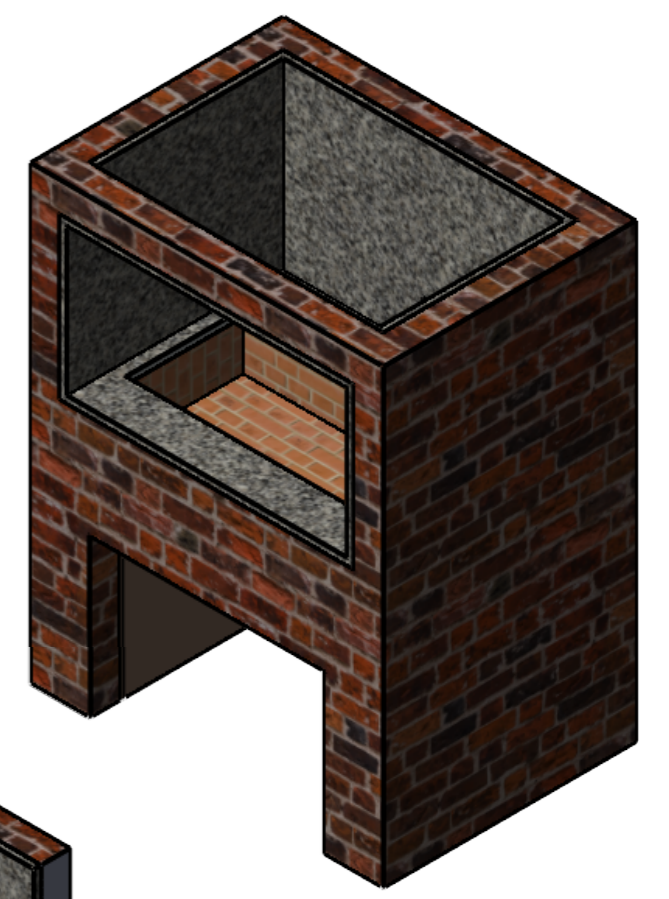
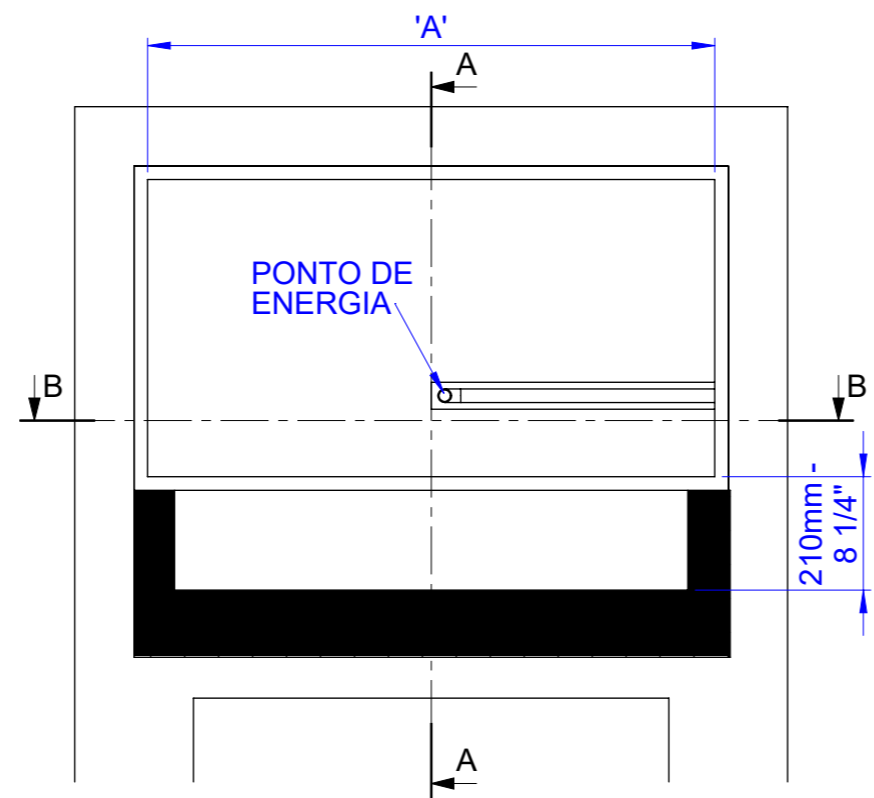
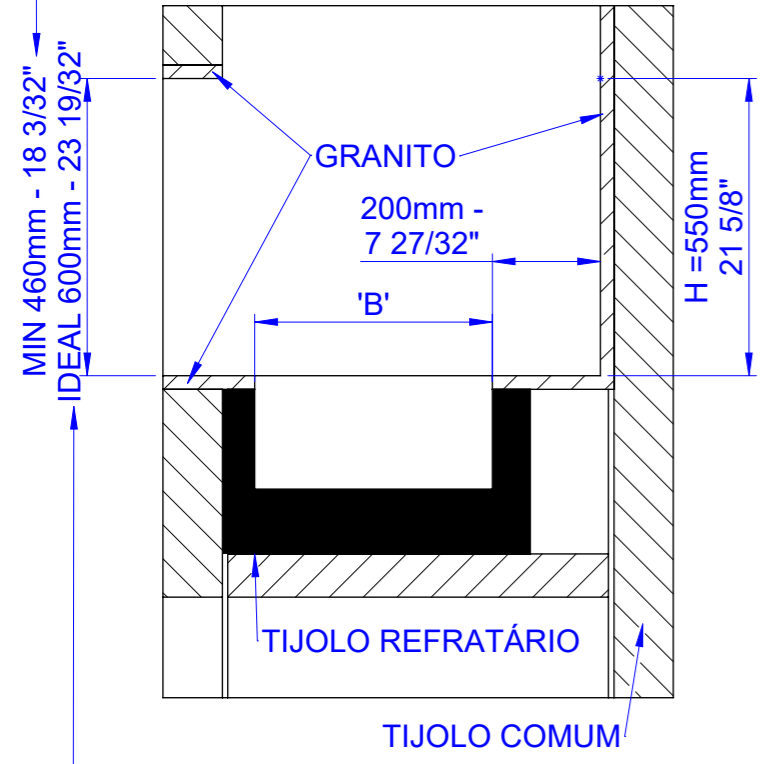


VISTA LATERAL EM CORTE

VISTA FRONTAL

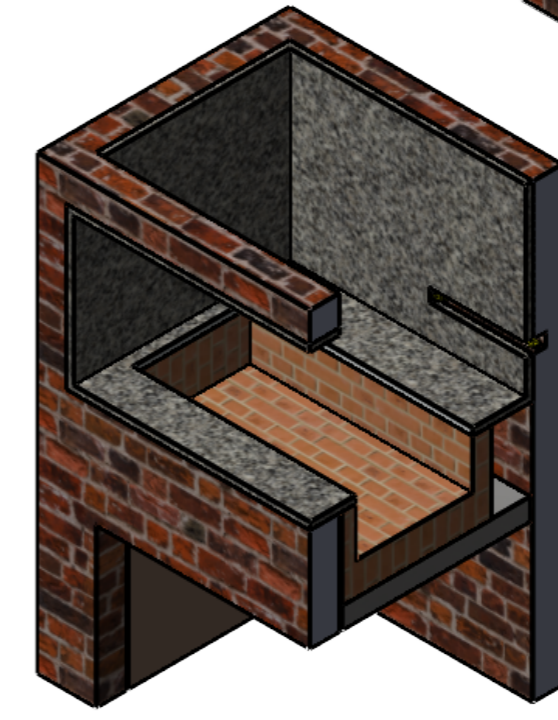
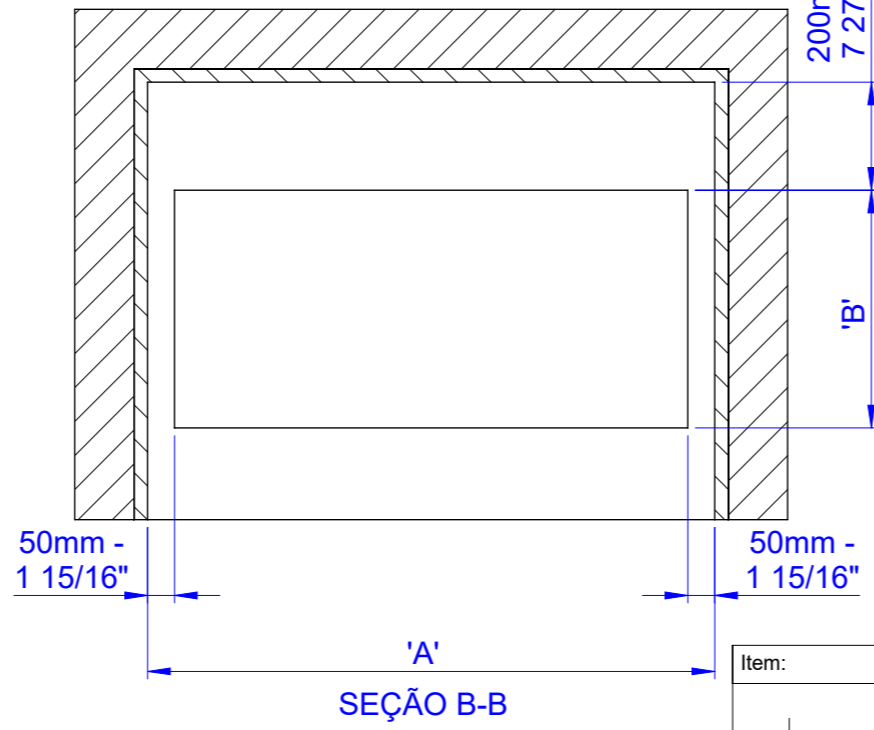
ALT. MÍN. P/UTILIZAÇÃO TOTAL DA GRELHA, IMPOSSIBILITA A UTILIZAÇÃO DO DESCANSO DE LEGUMES



IDEAL P/ UTILIZAÇÃO DO DESCANSO DE LEGUMES

SEÇÃO A-A

VISTA SUPERIOR EM CORTE



- NO CASO DE PRÉ-MOLDADO H = 525MM - 20 21/32"
- TODAS DIMENSÕES EM MILÍMETROS E POLEGADAS

TABELA MEDIDAS 'A'	
19 DUE 605	A
970mm - 38 3/16"	1000mm - 39 11/32"
1070mm - 42 1/8"	1100mm - 43 9/32"
1170mm - 46 1/16"	1200mm - 47 7/32"
1270mm - 50"	1300mm - 51 5/32"
1370mm - 53 29/32"	1400mm - 55 3/32"
1470mm - 57 27/32"	1500mm - 59 1/32"
1570mm - 61 25/32"	1600mm - 62 31/32"
1670mm - 65 23/32"	1700mm - 66 29/32"

TABELA MEDIDA 'B'	
ESPETO/GRELHA	B
410mm - 16 1/8"	360mm - 14 5/32"
495mm - 19 15/32"	440mm - 17 5/16"
590mm - 23 7/32"	540mm - 21 1/4"

EXEMPLO: ROTATIVO 585mm - 23 1/32" + PARRILLA 585mm - 23 1/32" = 1170mm - 46 1/16", MEDIDA A = 1200mm - 47 7/32"

Item: 	Projeto: Felipe Data: 16/10/2015	Código: ALVENARIA I9 DUE605	
	Detalhado: Felipe Data: 31/05/2024	Descrição: ALVENARIA I9 DUE605	
Aproveado: Esc.: 1:14	Data:	Acab. Superficial:	
	Quantidade: 0	Peso(Kg): 955.79	Código do Material: Material: -
\srv-engenharia\Engenharia\Alvenarias\I9\	Peso Bruto(Kg):	A3 SolidWorks	