

Alterado:

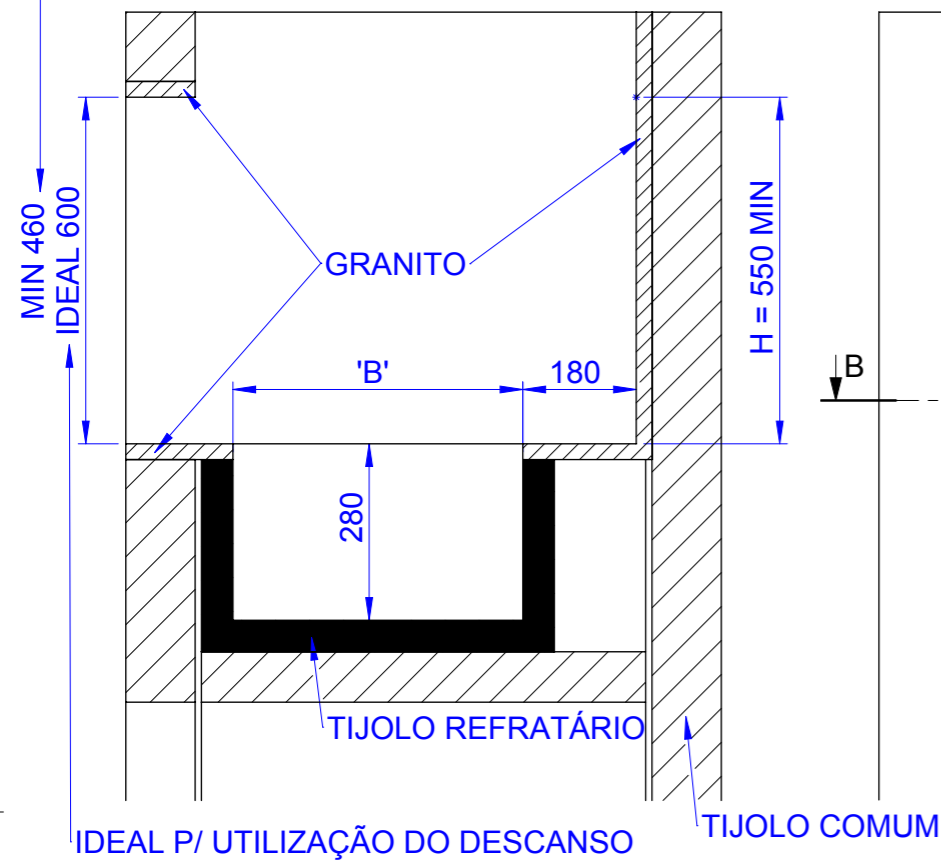
Responsável:

Data:

VISTA LATERAL EM CORTE

VISTA FRONTAL

IMPOSSIBILITA A UTILIZAÇÃO DO DESCANSO



PONTO DE ENERGIA

TABELA MEDIDA 'B'	
TAMANHO ESPETO	B
410	380
495	460
590	560

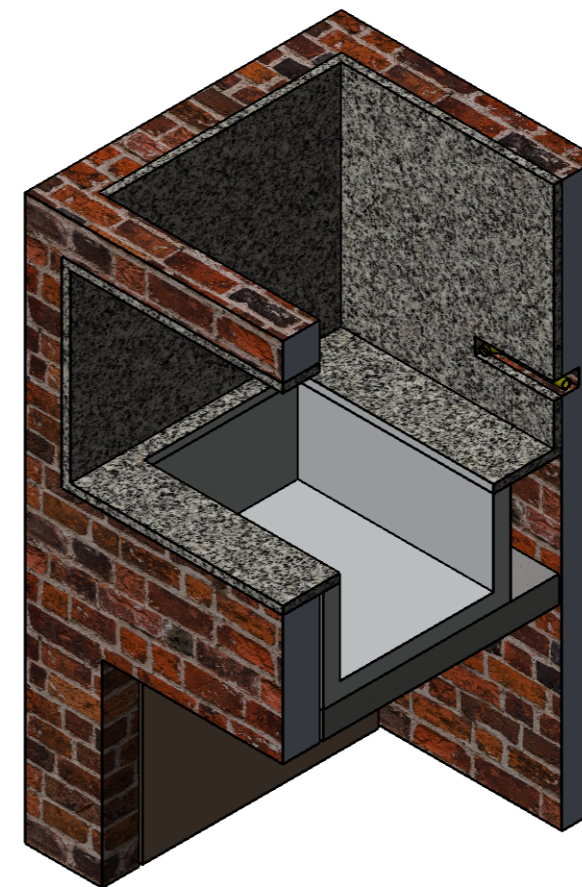
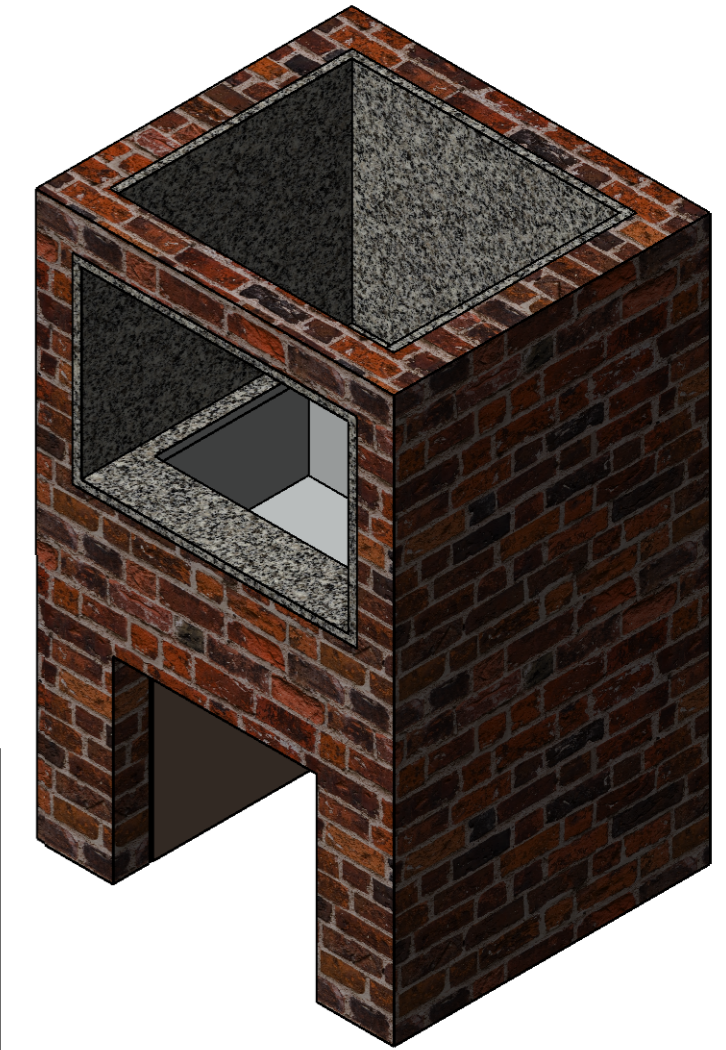
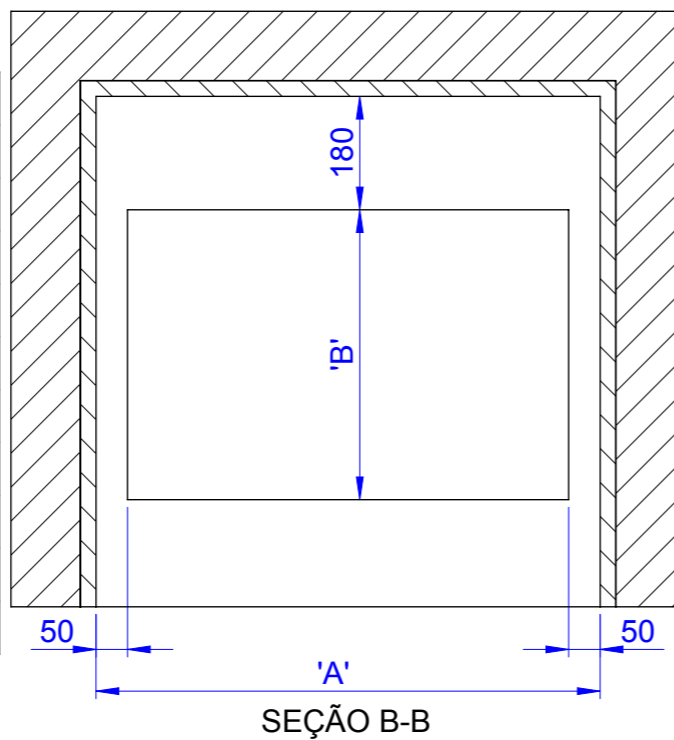
SEÇÃO A-A

VISTA SUPERIOR EM CORTE

EXEMPLO: ROTATIVO 585 + BRASEIRO 300 = 885

TABELA MEDIDA 'A'

ROTATIVO	BRASEIRO	DUE 620/625	A	
485 - 5 Espetos	300	785	800	
585 - 7 Espetos	400	885	900	
685 - 9 Espetos	500	985	1000	
785 - 11 Espetos	+	1085	1100	
885 - 13 Espetos		=	1185	1200
985 - 15 Espetos		1285	1300	
1085 - 17 Espetos		1385	1400	
		1485	1500	
		1585	1600	



**- NO CASO DE PRÉ-MOLDADO H = 550
- TODAS DIMENSÕES EM MILÍMETROS**

Item:	Código: ALVENARIA DUE 620_625	
	Descrição: ALVENARIA DUE 620/625	
Acab. Superficial:		Código do Material:
		Material:
		A3
		SolidWorks
Projeto: Felipe		Data: 16/10/2015
Detalhado: Felipe		Data: 01/06/2017
Aprovado:		Data:
Esc.: 1:12		Quantidade: 0
\\SRV-ENGENHARIA\Engenharia\5 Alvenarias\DUE 620_625\		Peso(Kg): 827.09
		Peso Bruto(Kg):